

Formación Pileje

Intestino - cerebro, un diálogo permanente

Estimado/a socio/a,

Desde COFAS y en colaboración con el laboratorio Pileje, te ofrecemos una formación en la que se explorará el ecosistema intestinal y se profundizará en la microbiota. Se analizará cómo interactúa con el cerebro, los factores diarios que pueden desequilibrarla y las consecuencias que esto puede tener, como el Síndrome del Intestino Irritable, un trastorno digestivo frecuente.

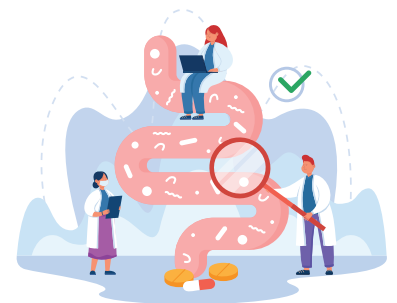
Ponente

Fernanda Arcanjo

- Licenciada en Medicina, Farmacia y Nutrición y dietética.
- Formadora del Laboratorio Pileje

Programa

- Al intestino se le denomina el segundo cerebro, la microbiota intestinal se apunta como el tercer cerebro, y sabemos que intestino y cerebro se comunican constantemente.
- Para cuidar nuestras emociones debemos cuidar nuestro intestino y para abordar ciertos trastornos digestivos frecuentes como puede ser el Síndrome del Intestino Irritable, no solo debemos hacerlo desde el intestino.
- Hablaremos del ecosistema intestinal, y de la microbiota en particular, de cómo se relacionan con el cerebro, de los factores del día a día que los pueden desequilibrar y de las consecuencias, como el Síndrome del Intestino Irritable.
- Y hablaremos de las soluciones que nos aporta la Micronutrición para corregirlos, como son los probióticos.



Para confirmar tu asistencia date de alta a través de la web www.cofas.es en la sección de **Actualidad** en el apartado de **Agenda** o escaneando el código **QR del comunicado**, antes del 12 de septiembre.

Después de la formación, se realizará un **cóctel cortesía del laboratorio Pileje**

Esperamos poder contar contigo.

Atentamente,

COFAS